

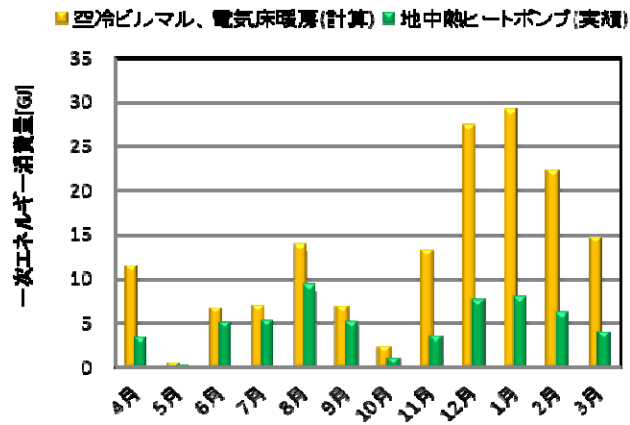
施設概要	施設名称	神杉保育所
	所在地	広島県三次市高杉町
	施設/建物用途	保育所
	施設/建物規模	地上1F

地中熱システム概要	設置年月	(完工日) 2018年3月 (新設)
	地中熱用途	保育室空調
	地中熱方式	クローズドループ
	ヒートポンプ仕様	地中熱源水冷ヒートポンプチラー 定格能力: 冷房26.5kW、暖房30.0kW 定格消費電力: 冷房5.9kW、暖房8.0kW
	熱源仕様 (地中熱交換器、井戸など)	ボアホール方式 ダブルU 100m×4本 TRT(λ) 3.04W/(m・K)
	ポンプ仕様	設計流量: 80L/min 定格消費電力: 0.4kW×1台
併用熱源など	なし	

実績データ	比較対象設備	空冷ビルマル、電気床暖房(想定)
	データ年度	2020年度
	省エネ率	(年間)61% (冷)28% (暖)72%
	削減量	(エネルギー種別) 電力 (年間)96GJ (冷)10GJ (暖)86GJ
	システムCOP	(年平均)3.6 (冷)3.6 (暖)3.5
	CO2削減量	(年間)5.5t (冷)0.6t (暖)5.0t
	CO2削減率	(年間)61% (冷)28% (暖)72%

その他特徴  
 地中熱ヒートポンプチラーから冷温水を供給し、夏期はファンコイル、冬期は床暖房により空調を行う。  
 ※CO2排出係数は、0.561kg・CO2/kWh(2019年度中国電力)

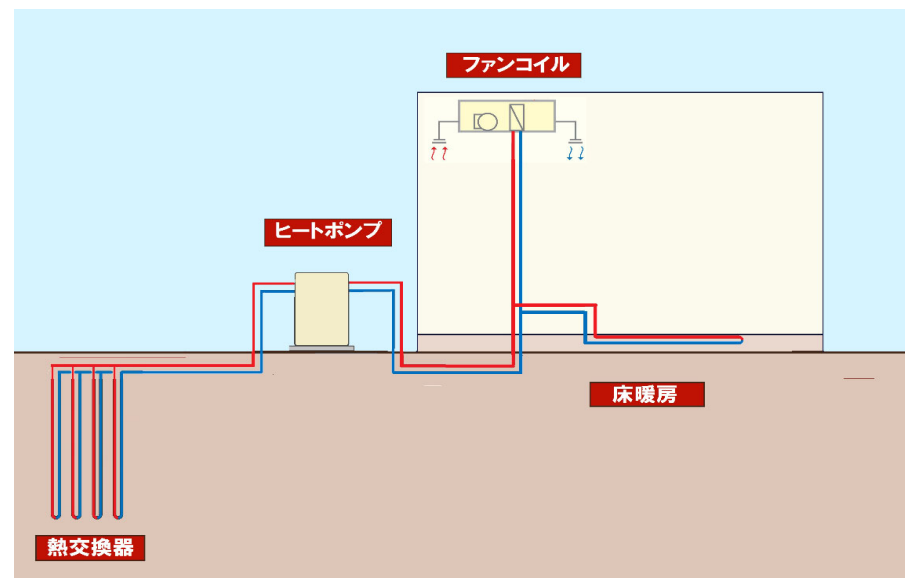
データ提供元	ミサワ環境技術株式会社
データベース記録	2025年3月31日



[一次エネルギー消費量]  
 ※2020年4月～2021年3月



[施設外観]



[システム概念図]

